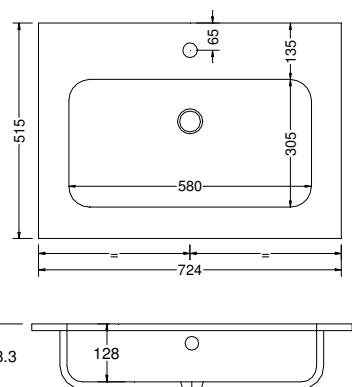


## MINERALMARMO P. 515

**MineralMarmo®** è un materiale composto da 75% cariche minerali naturali (carbonati di calcio e triidrossidi di alluminio) e 25% resina poliestere. Il film di smalto tecnico che riveste la superficie del materiale è di tipo poliestere acrilato che consente di ottenere ottime caratteristiche di resistenza. L'estetica e le caratteristiche meccaniche e chimiche rendono questo materiale adatto all'arredo del bagno e degli ambienti pubblici. MineralMarmo® è un materiale molto versatile che permette lo sviluppo di molte forme: lavandini, piani, basamenti, colonnine... in molteplici colori e finiture.



### LUNGHEZZE REALIZZATE DA STAMPO



MISURE POSSIBILI DA STAMPO CON VASCA DA 500  
MM 605

MISURE POSSIBILI DA STAMPO CON VASCA DA 580  
MM 705 - 905 - 1055 - 1205 - 1405 - 1605 - 1805

### LUNGHEZZE REALIZZATE DA STAMPO



MISURE POSSIBILI DA STAMPO DOPPIA VASCA DA 500  
MM 1205

MISURE POSSIBILI DA STAMPO DOPPIA VASCA DA 500  
MM 1405  
MM 1605  
MM 1805

### LUNGHEZZE REALIZZATE SU MISURA



MISURE POSSIBILI SU MISURA

IN BASE ALLA LUNGHEZZA MASSIMA DI MM 2708 SI POSSONO REALIZZARE TUTTE LE MISURE TENENDO IN CONSIDERAZIONE L'ASSE DEL LAVABO. CONSIGLIAMO PERTANTO DI CONTATTARE SEMPRE NOSTRO UFFICIO TECNICO.