

MINERALMARMO P. 355

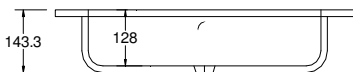
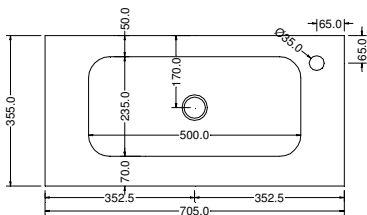
MineralMarmo® è un materiale composto da 75% cariche minerali naturali (carbonati di calcio e triidrossidi di alluminio) e 25% resina poliesteri. Il film di smalto tecnico che riveste la superficie del materiale è di tipo poliesteri acrilato che consente di ottenere ottime caratteristiche di resistenza. L'estetica e le caratteristiche meccaniche e chimiche rendono questo materiale adatto all'arredo del bagno e degli ambienti pubblici. MineralMarmo® è un materiale molto versatile che permette lo sviluppo di molte forme: lavandini, piani, basamenti, colonnine... in molteplici colori e finiture.



LUNGHEZZE REALIZZATE DA STAMPO

MISURE POSSIBILI DA STAMPO CON VASCA DA 400 MM 605

MISURE POSSIBILI DA STAMPO CON VASCA DA 500 MM 705 - 905 - 1055 - 1205 - 1405 - 1605 - 1805



LUNGHEZZE REALIZZATE SU MISURA

MISURE POSSIBILI SU MISURA

IN BASE ALLA LUNGHEZZA MASSIMA DI MM 2708 SI POSSONO REALIZZARE TUTTE LE MISURE TENENDO IN CONSIDERAZIONE L'ASSE DEL LAVABO. CONSIGLIAMO PERTANTO DI CONTATTARE SEMPRE NOSTRO UFFICIO TECNICO.

