

LAMPADA

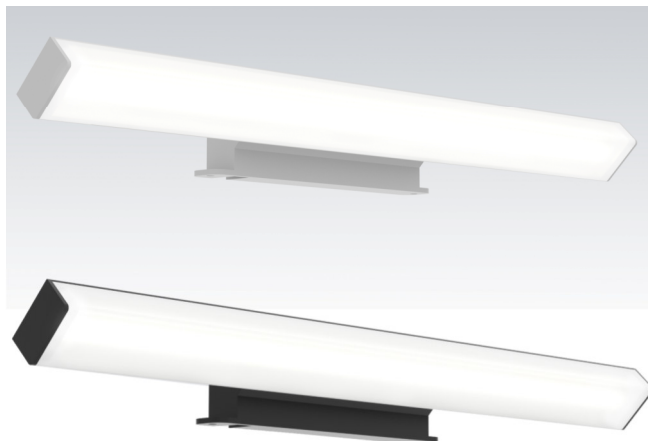
METEORA

Articolo 912.79

FISSAGGIO A TELAIO

MISURE

ALTEZZA 32 MM
LUNGHEZZA 318 MM
LARGHEZZA 50 MM



La sicurezza dell'apparecchio è garantita solo con il rispetto delle seguenti istruzioni: si consiglia di fare eseguire le operazioni che seguono da personale qualificato.

Collegare il faretto al cablaggio di alimentazione esistente nel mobile, mediante le connessioni spina presa, assicurandosi che siano perfettamente innestate tra di loro.

l'apparecchio deve essere collegato alla rete di alimentazione tramite un apposito alimentatore.

Non osservare direttamente la luce led con strumenti ottici (lente di ingrandimento)

Tensione di alimentazione :

Potenza massima : 4,4 W

Tipo di lampada : LED - LUCE NATURALE 4000 K

Struttura : Corpo finitura alluminio o nero; schermo in policarbonato opalino; alimentatore integrato.

Grado IP :

Colore : Cromo o Nero Opaco

Accessorio : compreso alimentatore 230 V

